

Bio Ethanol & LED Fireplaces



RUBYFIRES[®]



INTRODUCTION

Ruby Fires

E: Ruby Fires is leading on the market of decorative fireplaces.

Our decorative fires do not need a vent-system and can therefore easily be placed in any room. Our extended collection can offer a suitable solution for any space.

Ruby Fires was founded in 1994 by Wilfred Kos. He owned a store in Haarlem, where he sold decorative fireplaces, primarily surrounds made of plaster with gel-fires. The beautiful and distinguished designs drew attention and soon enough he started selling them to fellow store-owners.

The more the popularity of gel-burners grew, the more the number of suppliers grew as well. Wilfred Kos wanted to distinguish himself by focussing on safety and quality, which resulted in receiving the patent on the Bio Ethanol burners, which he developed. These Bio Ethanol burners have been declared the safest burners on the market by testing institutes.

NL: Ruby Fires is toonaangevend op het gebied van decoratieve haarden. Onze sfeerhaarden hebben geen rookkanaal nodig en zijn hierdoor makkelijk en eenvoudig te installeren. Door ons ruime assortiment hebben we voor elke ruimte een passende oplossing.

Ruby Fires is in 1994 opgericht door Wilfred Kos. In zijn winkel in Haarlem verkocht hij onder andere decoratieve sfeerhaarden, voornamelijk gipsen schouwen met gel branders. De mooie en onderscheidende ontwerpen vielen op en Wilfred Kos begon steeds meer te leveren aan collega winkeliers.

Naar mate de populariteit van gel branders toe nam, nam ook het aantal aanbieders toe. Wilfred Kos wilde zich in deze markt vooral op veiligheid en kwaliteit onderscheiden en heeft uiteindelijk patent gekregen op de door hem ontwikkelde de Bio Ethanol brander. Deze Bio Ethanol brander is door alle keuringsinstanties tot de meest veilige brander uitgeroepen.

D: Ruby Fires setzt die Maßstäbe auf dem Markt von Deko-Kaminen. Unsere Deko-Kamine brauchen keinen Schornsteinkanal und sind dadurch leicht und fast überall zu installieren. Durch unser großes Sortiment haben wir für jeden Raum eine passende Lösung.

Ruby Fires wurde 1994 von Wilfred Kos gegründet. In seinem Geschäft in Haarlem verkaufte er unter anderem Deko-Kamine, hergestellt aus Gips und hauptsächlich ausgestattet mit einer Gel-Brenn-Box. Die schönen und unterschiedlichen Modelle begeisterten viele Kunden und Wilfred Kos fing an seine Produkte auch an Händler in der Umgebung zu liefern.

Mit dem schnell wachsenden Erfolg der Gel-Feuerboxen nahm auch die Anzahl von Herstellern und der Konkurrenz zu. Wilfred Kos hatte sich zum Ziel gesetzt, sich in diesem Markt durch Sicherheit und Qualität zu unterscheiden und hat letztendlich das von Ihm selbst entwickelte System von denBio Ethanol Brennersn patentieren lassen. Dieser keramische Brenner ist von allen Prüfungsinstituten als das sicherste Bio-Ethanol-Brennsystem bewertet.

In 2003 Ruby Fires opened its headquarters and warehouse in Broek op Langedijk (Netherlands) and continued as supplier and manufacturer. Ruby Fires developed into one of the leading manufacturers of decorative fireplaces.

The brand Ruby Fires stands for quality and innovation. The continuous use of new materials and development of new techniques in production have led to a series of unique products. Our lightweight surrounds of natural stone can be combined with a ceramic fire or an electric fire. Each surround can be combined with different inserts, which makes is possible to personalise every set.

Nowadays Ruby Fires has its own factory in Europe as well as production facilities in Asia. The products that are developed here are sold all over the world from the headquarters in Broek op Langedijk.

In 2003 heeft Ruby Fires een nieuw hoofdkantoor en magazijn laten bouwen in Broek op Langedijk en is verder gegaan als toeleverancier en producent. Ruby Fires heeft zich verder ontwikkeld tot een van de meest toonaangevende fabrikanten van sfeerhaarden.

Het merk Ruby Fires staat voor kwaliteit en innovatie. Het voortdurend gebruik maken van nieuwe materialen en ontwikkelen van nieuwe productietechnieken heeft geleid tot een serie unieke producten. Onze lichtgewicht natuurstenen schouwen zijn naar wens te combineren met een Bio Ethanol brander of een elektrische haard. Elke schouw is met verschillende inzet haarden te combineren waardoor elke set volledig te personaliseren is.

Tegenwoordig heeft Ruby Fires een eigen fabriek in Europa en productiefaciliteiten in Azië. Vanuit het hoofdkantoor in Broek op Langedijk worden de hier ontwikkelde producten over de hele wereld verkocht.

2003 hat Ruby Fires einen neuen Hauptsitz und ein Warenlager im nordholländischen Broek op Langedijk und hat sich hier weiterentwickelt, als Zulieferant und als Hersteller. So gehört Ruby Fires jetzt zu dem meist respektierten und maßgebenden Hersteller von Deko-Kaminen.

Die Marke Ruby Fires steht für Qualität und Innovation. Die ständige Anwendung von neuen Materialien und die Entwicklung neuer Herstellertechniken hat zu einer Serie herausragender Produkte geführt. Unsere vom Gewicht leichten Natursteinkamine können nach jedem Geschmack, entweder mit einem keramischen Feuer oder mit unseren Topflame-Elektrischen-Einsätzen kombiniert werden. Aus diesem Grund, dass unsere Kamine mit verschiedenen Einsätzen kombiniert werden können, erfüllt sich für jeden Kunden ein persönlicher Wunschtraum.

Heute hat Ruby Fires ein eigenes Werk in Europa und verschiedene Fertigungsstellen in Asien. Von der Zentrale in Broek op Langedijk finden die hier entwickelten Produkte ihren Weg in die ganze Welt.

F: Ruby Fires est Le leader sur le marché des cheminées décoratives.Nos cheminées décoratives n'ont pas besoin de conduit de cheminée et de ce fait elles sont facile et simple à installer. Par notre importante collection, nous avons une solution pour chaque pièce.

Ruby Fires est crée en 1994 par Wilfred Kos. Dans son magasin, il vendait en outre des cheminées décoratives, surtout des cheminées en plâtre avec des brûleurs au gel. Les beaux designs distinctifs se remarquaient et il commençait à livrer plus et plus de cheminées à d'autres commerçants.

Avec la croissance de la popularité de brûleurs au gel, le nombre de fournisseurs augmentait aussi. Wilfred Kos voulait se distinguer en se concentrant sur la sécurité et la qualité dans ce marché. Il a finalement breveté son Le brûleur bioéthanol développé lui-même. Le brûleur bioéthanol est approuvé comme le brûleur le plus sécurisé par les instituts de contrôle.

En 2003, Ruby Fires a ouvert son nouveau siège social et dépôt à Broek op Langedijk (Hollande) et l'entreprise continuaient comme fabriquant et commerce en gros. Ruby Fires s'est développé comme un fabriquant de cheminées décoratives très connu.

La marque Ruby Fires représente qualité et innovation. L'utilisation continue de nouveaux matériaux et le développement de nouvelles techniques dans la production ont conduit à une collection de modèles uniques. Nos cheminées légères en pierre fossile peuvent être combiné avec un brûleur bioéthanol ou un insert électrique. Chaque cheminée peut être combiné avec plusieurs inserts et donc chaque combinaison est complètement personnalisable.

Aujourd'hui, Ruby Fires possède sa propre usine en Europe ainsi que des sites production en Asie. Les produits développé icis sont vendu dans le monde entier du siège social à Broek op Langedijk.





INDEX

Ruby Fires

Surrounds

Materials	6
Ambiance	8
Cadiz	10
Cadiz Corner	12
Carthago	14
Kos	16
Kreta Mini	18
Kreta	20
Louis	22
Marvik	24
Milos	26
Nero	28
Nuoro	30
Santos	32
Todos	34

Free-standing models

Ambiance	36
Atri	38
Cuneo	40
Lasize	42
Milano	44
Shigo	46
Silo	48

Furniture

Elin	50
Ilva	52
Iskra	54

Wall-mounted models

Atri	56
Goya	58
Nova Concrete Look	60
Quero	62
Trivero 130	64
Trivero 180	66
Umbria	68

Inserts

Bio Ethanol burners	70
Built-in units	74
LED Fireplaces	79
Accessoires	87

MATERIALS

Surrounds

E: A Ruby Fires Fossil Stone fireplace is a natural product, each individual product is handmade and unique. Fossil Stone is a natural product that is laminated to wood. Each fireplace consists of many small pieces of Fossil Stone. Colour differences and minor imperfections give the unique character to the final product. Fossil Stone is porous and has a natural matte appearance. If the Fossil Stone is polished, it will have a nice soft shine, its unevenness is less visible and is hardly porous.

MDF is a mixture of finely ground wood fibres with synthetic resin glue, which is then compressed. Ruby Fires provides MDF-fireplaces with a quality coat of paint for a nice, smooth look.

Castle Stone is a mixture of grinded stone with synthetic resin. This creates a structure of sandstone with characteristic unevenness/bumps. Through the use of the artificial resin, the weight remains relatively low.

A Ruby Fires product with a Concrete-look finishing is handmade, making each product unique. Colour differences give the product an industrial appearance. A product with a concrete look finishing has a wooden base. The finishing is a mixture of stone and glue (composite). The product is lightweight but looks sturdy and heavy. A product in Concrete-look is splash-waterproof and resistant to high temperatures. The product is designed for use indoors.

NL: Een Ruby Fires Fossil Stone schouw is een natuurproduct, elk afzonderlijk product is met de hand gemaakt en uniek. Fossil Stone is een natuurproduct wat gelamineerd wordt op hout. Elke schouw bestaat uit vele kleine stukjes Fossil Stone. Fossil Stone is poreus en heeft van nature een mat uiterlijk. Indien Fossil Stone gepolijst wordt krijgt het een mooie zachte glans, zijn oneffenheden minder zichtbaar en is het ook nauwelijks nog poreus.

MDF is een mengeling van fijngemalen houtvezels met kunstharlijm. Dit wordt vervolgens samengeperst. Ruby Fires voorziet MDF-schouwen van een hoogwaardige verflaag voor een mooie, egale uitstraling.

Castle Stone is een mengeling van gemalen steen met kunsthars. Hierdoor ontstaat de structuur van zandsteen met karakteristieke oneffenheden. Door het gebruik van kunsthars blijft het gewicht relatief laag.

Een Ruby Fires product met een Betonlook afwerking is met de hand afgewerkt waardoor elk product uniek is. Kleurverschillen geven het product een industriële uitstraling. Een product met een Betonlook afwerking heeft een houten basis. De afwerking is een mengsel van steen en lijm (composiet). Het product is licht van gewicht maar oogt stoer en zwaar. Een product in Betonlook is spat-watervast en bestand tegen hoge temperaturen. Het product is ontworpen voor gebruik binnen.



D: Ein Ruby Fires Kamin aus Fossilstein ist ein Naturprodukt, dass auf Holz laminiert ist. Jedes einzelne Produkt wird von Hand gefertigt und ist somit einzigartig. Jeder Kamin besteht aus vielen zusammengesetzten kleinen Stücken von Fossilstein. Farbunterschiede und kleine Unebenheiten geben die Einzigartigkeit des Endproduktes wieder. Fossilstein ist porös und hat von Natur aus ein mattes Aussehen. Wenn Fossilstein poliert wird bekommt er einen schönen leichten Glanz. So sind Unebenheiten weniger sichtbar und er ist kaum noch porös.

MDF ist eine Mischung aus Holzfasern mit Kunstharzkleber, welche zusammengepresst wird. Ruby Fires MDF-Kamine erhalten durch einen hochwertigen Farbanstrich eine schöne, und gleichmäßige Optik.

Castle-Stone ist eine Mischung aus gemahlenem Stein zusammen mit Kunstharz. Dadurch entsteht eine Sandsteinstruktur mit charakteristischen Unebenheiten. Durch die Verwendung von Kunstharz bleibt das Gewicht relativ gering.

Ein Ruby Fires Produkt im Betonlook ist von Hand bearbeitet, wodurch jedes Produkt einzigartig ist. Farbunterschiede geben diesem Produkte das gewünschte industrielle Aussehen. Ein Produkt im Betonlook hat eine Holzbasis. Darüber ist eine Mischung aus Stein und Leim verarbeitet. Das Produkt ist leicht, sieht aber äußerlich hart und schwer aus. Ein Produkt im Betonlook ist spritzwasserfest und kann hohen Temperaturen standhalten. Das Produkt wurde für den Innenbereich entwickelt.

F: Une cheminée de Ruby Fires en pierre fossile est un produit naturel, chaque produit est fait à la main et est donc unique.

La pierre fossile est un produit naturel qui est laminé au bois. Chaque cadre de cheminée est constitué de nombreux petits morceaux de pierre fossile. Les différences de couleur et les imperfections mineures donnent le caractère unique du produit final. La pierre fossile est poreuse et a un aspect mat naturel. Si la pierre fossile est polie, elle aura une belle brillance, son irrégularité sera moins visible et elle sera moins poreuse.

MDF est un mélange de fibres de bois finement broyées avec de la colle de résine synthétique, qui est ensuite comprimé. Ruby Fires fournit aux foyers MDF une couche de peinture de qualité pour un aspect agréable et lisse.

Castle Stone est un mélange de pierre concassée et de résine synthétique. Cela crée une structure de grès avec des irrégularités / bosses caractéristiques. Grâce à l'utilisation de la résine artificielle, le poids reste relativement faible.

Un produit Ruby Fires avec une finition en béton est fait à la main, ce qui rend chaque produit unique. Les différences de couleur donnent au produit une apparence industrielle.

Un produit avec une finition en béton a une base en bois. La finition est un mélange de pierre et de colle (composite). Le produit est léger mais semble robuste et lourd. Un produit en finition béton est étanche aux éclaboussures et résistant aux températures élevées. Le produit est conçu pour une utilisation à l'intérieur.

AMBIANCE

Surrounds

H - 1950 mm | W - 1100 mm | D - 350 mm

E: The surround Ambiance is a contemporary surround with a very straight design. The design of this surround is based on a large surround with chimney. The space in which the fire is placed has a backplate made of dark glass, which gives extra depth to the fire. The Ambiance is also available as room divider.

NL: De schouw Ambiance is een moderne schouw met een zeer strakke vormgeving. Het ontwerp van dit model is gebaseerd op een grote schouw met rookkanaal. De ruimte waar de haard wordt geplaatst is aan de achterzijde voorzien van een donker glaspaneel, dit glaspaneel geeft extra diepte aan het vuurbeeld. De Ambiance is ook leverbaar als 'vrijstaand' model.

D: Der Kamin Ambiance hat eine moderne Formgebung. Die Grundlage des Entwurfs dieses Modells ist ein großer Kamin mit Rauchabzug. An der Hinterseite des Kamins befindet sich eine dunkle Glasplatte. Diese gibt extra Tiefe an das Feuerbild. Ambiance ist auch lieferbar als freistehendes Modell mit Durchblick.

F: La cheminée Ambiance est une cheminée contemporaine au design droit. Ce modèle est basé sur une grande cheminée avec un conduit. L'espace dans lequel le brûleur est placé est muni d'un panneau en verre foncé; ce qui apporte de la profondeur aux flammes. L'Ambiance est aussi disponible comme séparateur de pièce.

Colour:

MDF

White



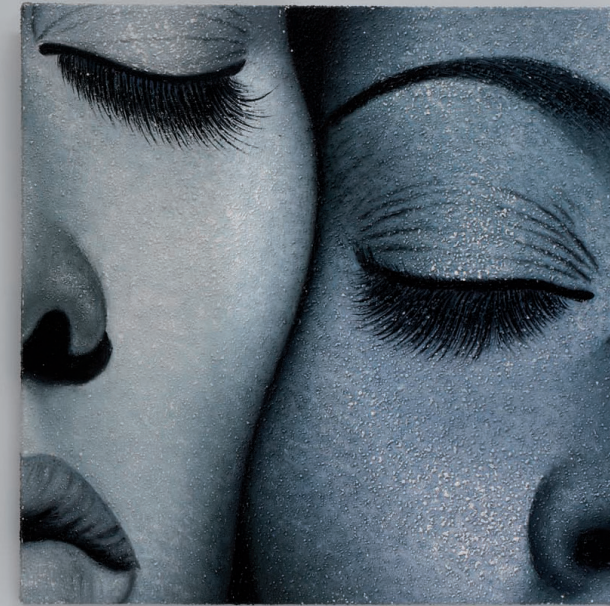
844

Insert:

Ceramic Fire



Bio Ethanol burner 8014LS





CADIZ

Surrounds

H - 950 mm | W - 980 mm | D - 375 mm

E: The surround Cadiz is a classic surround with straight lines. Due to its compact dimensions this surround can easily be placed in smaller spaces.

NL: De schouw Cadiz is een klassieke schouw met rechte lijnen. Door zijn compacte afmetingen is dit model ook goed te plaatsen in kleinere ruimtes.

D: Der Kamin Cadiz ist ein klassischer Kamin mit geraden Linien. Durch seine kompakten Abmessungen kann man dieses Modell auch in kleineren Räume aufstellen.

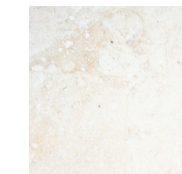
F: La cheminée Cadiz est une cheminée classique avec des lignes droites. Ce modèle est également adapté à de petits espaces grâce à ses dimensions compactes.



Colour possibilities:

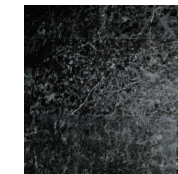
Fossil Stone

Off White



F02 Polished

Black



F03 Polished



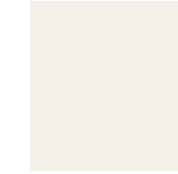
F02 Unpolished



F03 Unpolished

MDF

Off White



841

Recommended insert:

Ceramic Fire



Built-in unit Large



Built-in unit Brick

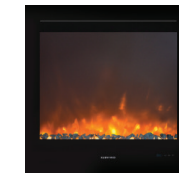


Built-in unit Medallion

Electric Fire



Melini



Trivero 70



CADIZ CORNER

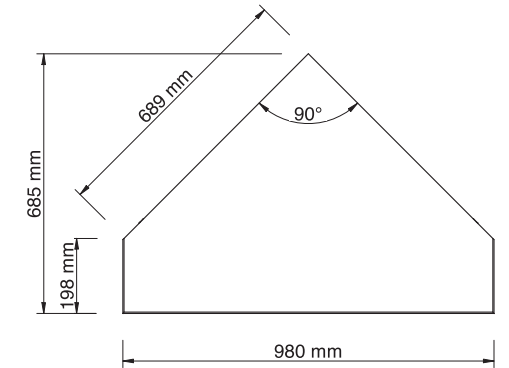
Surrounds

E: Surround Cadiz Corner can perfectly be placed in a corner, due to its shape. Surround Cadiz can be combined with several electric- or Bio Ethanol units.

NL: De schouw Cadiz corner is een hoekmodel welke door zijn vorm perfect te plaatsen is in een hoek. De Cadiz corner is te combineren met verschillende elektrische- of Bio Ethanol inzethaarden.

D: Der Kamin Cadiz Corner ist ein Modell, was durch seine Form perfekt in eine Ecke passt. Cadiz Corner kann mit verschiedenen elektrischen- oder Bio Ethanol Kamineinsätzen kombiniert werden.

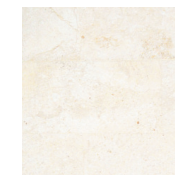
F: La cheminée Cadiz corner est un modèle d'angle que, grâce à sa forme, peut parfaitement être placé dans un coin. Le Cadiz corner peut être combiné avec différents inserts électriques ou céramiques.



Colour:

Fossil Stone

Off White



F02 Polished

Recommended insert:

Ceramic Fire



Built-in unit Large



Built-in unit Brick



Built-in unit Medallion

Electric Fire



Melini



Trivero 70



CARTHAGO

Surrounds

H - 410 mm | W - 1210 mm | D - 450 mm | Hood - 450 mm

E: Ruby Fires surround Carthago is a modern fireplace with a sleek design. The design of this model is far from traditional, a low model with a good view of the fire. Fits both modern and classic interiors. Very nice eyecatcher, even if it does not burn.

NL: De Ruby Fires schouw Carthago is een moderne schouw met een strakke vormgeving. Het ontwerp van dit model is verre van traditioneel, een laag model waardoor altijd goed zicht op het vuur. Past zowel in een modern en klassiek interieur. Mooie blikvanger, ook als deze niet brandt.

D: Der Ruby Fires Kamin Carthago ist ein moderner Kamin mit einem glatten Design. Das Design dieses Modells ist im Gegensatz zu traditionellen Kamine nicht so hoch, wodurch man immer gute Sicht auf das Flammenbild hat. Carthago passt in eine moderne- oder klassische Einrichtung. Dieser Kamin ist auch, wenn er nicht in Betrieb ist ein Blickfang.

F: La cheminée Carthago de Ruby Fires est une cheminée moderne à la forme épurée. La conception de ce modèle est loin d'être traditionnelle, un modèle bas grâce auquel la vision sur la feu est toujours optimale. Convient tant à un intérieur moderne que classique. On ne peut pas regarder à côté, même quand il ne brûle pas.



Colour:

Broken Stone

Grey



Insert:

Ceramic Fire



Bio Ethanol burner 8014LS



KOS

Surrounds

H - 1080mm | W - 1190mm | D - 390mm

E: The surround Kos is a classic surround with straight lines. The design of this surround is timeless and suits almost any interior. Surround Kos can be combined with several electric- or Bio Ethanol units.

NL: De schouw Kos is een klassiek model met strakke lijnen. De vormgeving van deze schouw is tijdloos en past in bijna elk interieur. De Kos is te combineren met verschillende elektrische- of Bio Ethanol inzethaarden.

D: Der Kamin Kos ist ein klassisches Modell mit geraden Linien. Die Formgebung dieses Kamins ist zeitlos und passt in fast jede Einrichtung. Kos kann mit verschiedenen elektrischen- oder Bio Ethanol Kamineinsätzen kombiniert werden.

F: La cheminée Kos de est un modèle classique aux lignes épurées. La forme de cette cheminée est intemporelle et convient à presque chaque intérieur. Le Kos peut être combiné à différents inserts électriques ou céramiques.



Colour possibilities:

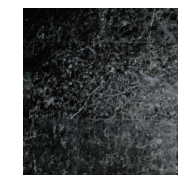
Fossil Stone

Off White



F02 Polished

Black



F03 Polished



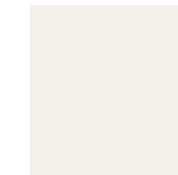
F02 Unpolished



F03 Unpolished

MDF

Off White



841

Recommended insert:

Ceramic Fire



Built-in unit Large



Built-in unit Brick



Built-in unit Medallion

Electric Fire



Melini



Trivero 70



KRETA MINI

Surrounds

H - 990 mm | W - 1050 mm | D - 445 mm

E: The surround Kreta Mini is a classic surround with round lines. The classic design of this surround is timeless and suits almost any interior. Surround Kreta Mini can be combined with several electric- or ceramic inserts.

NL: De schouw Kreta Mini is een klassiek model met ronde lijnen. De klassieke vormgeving van deze schouw is tijdloos en past in bijna elk interieur. De Kreta Mini is te combineren met verschillende elektrische- of Bio Ethanol inzethaarden

D: Der Kamin Kreta Mini ist ein klassisches Modell mit runden Linien. Die klassische Formgebung dieses Kamins ist zeitlos und passt fast in jede Einrichtung. Kreta Mini kann mit verschiedenen elektrischen- oder Bio Ethanol Kamineinsätzen kombiniert werden.

F: La cheminée Kreta Mini de est un modèle classique aux lignes rondes. La forme de cette cheminée est intemporelle et convient à presque chaque intérieur. Le Kreta Mini peut être combiné à différents inserts électriques ou céramiques.



Colour possibilities:

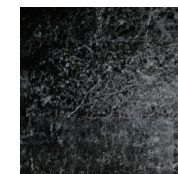
Fossil Stone

Off White



F02 Polished

Black



F03 Polished



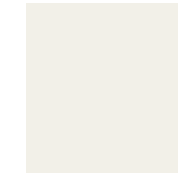
F02 Unpolished



F03 Unpolished

MDF

Off White



841

Recommended insert:

Ceramic Fire



Built-in unit Large



Built-in unit Brick

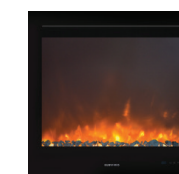


Built-in unit Medallion

Electric Fire



Melini



Trivero 70



KRETA

Surrounds

H - 1100 mm | W - 1200 mm | D - 540 mm

E: The surround Kreta is a classic surround with round lines. The classic design of this surround is timeless and suits almost any interior. Surround Kreta can be combined with several electric- or ceramic inserts.

NL: De schouw Kreta is een klassiek model met ronde lijnen. De klassieke vormgeving van deze schouw is tijdloos en past in bijna elk interieur. De Kreta is te combineren met verschillende elektrische- of Bio Ethanol inzethaarden.

D: Der Kamin Kreta ist ein klassisches Modell mit runden Linien. Die klassische Formgebung dieses Kamins ist zeitlos und passt in jede Einrichtung. Kreta kann mit verschiedenen elektrischen Kamineinsätzen oder Bioethanol-Kamineinsätzen kombiniert werden.

F: La cheminée Kreta de est un modèle classique aux lignes rondes. La forme de cette cheminée est intemporelle et convient à presque chaque intérieur. Le Kreta peut être combiné à différents inserts électriques ou céramiques.



Colour possibilities:

Fossil Stone

Off White

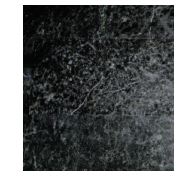


F02 Polished

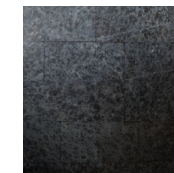


F02 Unpolished

Black



F03 Polished



F03 Unpolished

Recommended insert:

Ceramic Fire



Built-in unit Large



Built-in unit Brick

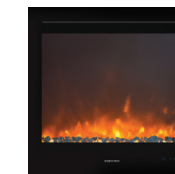


Built-in unit Medallion

Electric Fire



Melini



Trivero 70



LOUIS

Surrounds

H - 1110 mm | W - 1180 mm | D - 486 mm

E: The surround Louis is a classic surround. The classic design of this surround can be well combined with a classic interior or in a space with classic ornaments.

NL: De schouw Louis is een klassiek model. De klassieke vormgeving van deze schouw is goed te combineren met een klassiek interieur of in een huis met veel klassieke ornamenten.

D: Der Kamin Louis ist ein echter Klassiker. Die klassische Form dieses Kamins passt sehr gut in ein klassische Einrichtung oder in ein Haus mit vielen Ornamenten.

F: Le cheminée Louis est un modèle classique. La forme classique de cette cheminée peut être aisément combinée à un intérieur classique ou à une maison avec de nombreux ornements classiques.



Colour possibilities:

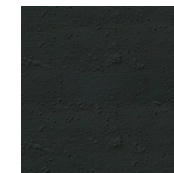
Castle Stone

Off White



C02

Black



C03

Recommended insert:

Ceramic Fire



Built-in unit Large

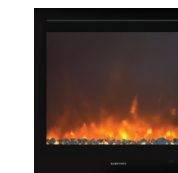


Built-in unit Brick



Built-in unit Medallion

Electric Fire



Trivero 70



MARVIK

Surrounds

H - 1000 mm | W - 1330 mm | D - 414 mm

E: The surround Marvik is a contemporary surround with a straight design but warm appearance. The Marvik is a Scandinavian design, a combination of white MDF and natural looking wood. The model is quite flat, and partly because of this it looks smaller than it is in reality.

NL: De schouw Marvik is een moderne schouw met een strakke vormgeving maar warme uitstraling. De Marvik is een Scandinavisch ontwerp, een combinatie van wit MDF en natuurlijk uitziend hout. Het model is redelijk plat en oogt mede hierdoor kleiner dan het in werkelijkheid is.

D: Die Kamin Marvik ist ein Kamin mit einem modernen Design, aber warmer Atmosphäre. Marvik ist ein skandinavisches Design, bei dem weiße MDF-Platten mit natürlich aussehendem Holz kombiniert wurden. Das Modell ist sehr schmal und sieht aus diesem Grunde kleiner aus, als er in Wirklichkeit ist.

F: La cheminée Marvik est une cheminée moderne aux traits épurés mais qui reflète une atmosphère chaleureuse. La Marvik reflète un design Scandinave, une combinaison de bois MDF (médium), détenant comme rendu un bois naturel apparent. Le modèle est assez fin en parti car il paraît plus petit qu'en réalité.



Colour possibilities:

MDF

White



844

Recommended insert:

Ceramic Fire



Built-in unit Large

Electric Fire



Trivero 70



MILOS

Surrounds

H - 965 mm | W - 995 mm | D - 340 mm

E: The surround Milos is a contemporary surround with straight lines. This design makes use of different colours of Fossil Stone. Given the fireplace insert is installed at the back wall of this model, it creates a particularly nice fire image.

NL: De schouw Milos is een moderne schouw met een strakke vormgeving. Bij het ontwerp van dit model zijn verschillende kleuren steen met elkaar gecombineerd wat de haard een extra dimensie geeft. Doordat de inzethaard in dit model naar binnen valt, ontstaat een bijzonder mooi vuurbeeld.

D: Der Kamin Milos hat eine moderne Formgebung. Beim Entwurf dieses Modells wurde Naturstein in verschiedenen Farben kombiniert was diesem Kamin zusätzliche Größe verleiht. Da der elektrische Kamineinsatz bei diesem Modell an der Rückwand installiert ist, entsteht so ein besonders schönes Feuerbild.

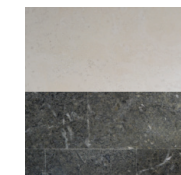
F: La cheminée Milos est une cheminée moderne à la forme épurée. A la conception de ce modèle, on combine différentes couleurs de pierre. Depuis l'insert de cheminée est installé sur le mur arrière de ce modèle, crée une image de feu particulièrement belle.



Colour:

Fossil Stone (Polished only)

Off white and Grey



Recommended insert:

Ceramic Fire



Built-in unit Large



Built-in unit Brick



Built-in unit Medallion

Electric Fire



Trivero 70



NERO

Surrounds

H - 1010 mm | W - 1190 mm | D - 360 mm

E: The surround Nero is a contemporary, straight design. This straight design can be well combined with a contemporary interior or in large spaces.

NL: De schouw Nero is een modern strak vormgegeven model. De strakke vormgeving van deze schouw is goed te combineren met een modern interieur of in grote ruimtes.

D: Der Kamin Nero ist ein modernes und schlankes Modell. Durch die schlanke Form passt dieser Kamin sehr gut in eine moderne Einrichtung oder große Räume.

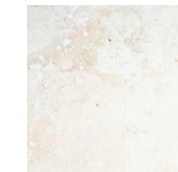
F: La cheminée Nero de est un modèle de forme épurée et moderne. La forme épurée de cette cheminée peut être aisément combinée à un intérieur moderne ou à de grands espaces.



Colour possibilities:

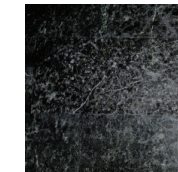
Fossil Stone

Off White



F02 Polished

Black



F03 Polished

Recommended insert:

Ceramic Fire



Built-in unit Large



Built-in unit Brick

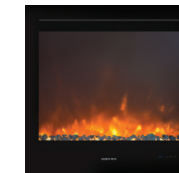


Built-in unit Medallion

Electric Fire



Melini



Trivero 70



NUORO

Surrounds

H - 1190 mm | W - 750 mm | D - 350 mm

E: The surround Nuoro is a contemporary, straight design. This straight design can be well combined with a contemporary interior. Due to its compact dimensions, this surround can be perfectly placed in somewhat smaller spaces.

NL: De schouw Nuoro is een modern strak vormgegeven model. De strakke vormgeving van deze schouw is goed te combineren met een modern interieur. De schouw komt door zijn compacte formaat ook zeer goed tot zijn recht in wat kleinere ruimtes.

D: Der Kamin Nuoro hat eine moderne Formgebung und passt daher sehr gut in eine moderne Einrichtung. Durch sein kompaktes Format passt er auch sehr gut in kleinere Räume.

F: La cheminée Nuoro de est un modèle de forme épurée et moderne. La forme épurée de cette cheminée peut être aisément combinée à un intérieur moderne. Grâce à son format compacte, la cheminée a également sa place dans de plus petits espaces.



Colour:

Concrete look

Grey



C14N

Insert:

Ceramic Fire



Bio Ethanol burner 4114LB



SANTOS

Surrounds

H - 1000 mm | W - 1300 mm | D - 470 mm

E: The surround Santos is a contemporary surround with straight lines. This design makes use of not only different colours of Fossil Stone, but also of "Broken Stone". Due to its wide dimensions, this surround is an absolute eye catcher.

NL: De schouw Santos is een moderne schouw met een strakke vormgeving. Bij het ontwerp van dit model zijn niet alleen verschillende kleuren steen met elkaar gecombineerd maar wordt naast Fossil Stone ook gebruik gemaakt van Broken Stone. Door zijn royale afmetingen is dit model en echte blikvanger.

D: Der Kamin Santos hat eine moderne Formgebung. Beim Entwurf dieses Modells wurde nicht nur Naturstein in verschiedenen Farben kombiniert, sondern neben Fossil-Stone auch Broken-Stone verarbeitet. Durch seine imposanten Abmessungen ist Santos ein echter Blickfang.

F: La cheminée Santos est une cheminée moderne à la forme épurée. A la conception de ce modèle, on combine différentes couleurs de pierre. Grâce à ses dimensions royales, on ne peut vraiment pas passer à côté du Santos!



Colour:

Fossil Stone (Polished only)

Off white and Grey



Insert:

Ceramic Fire



Bio Ethanol burner 4114LB

Electric Fireplace



Trivero 90



TODOS

Surrounds

H - 1000 mm | W - 780 mm | D - 405 mm

E: The surround Todos is a contemporary surround with straight lines. This design makes use of not only different colours of Fossil Stone, but also of "Broken Stone". Due to its compact dimensions, this surround can be easily placed in smaller spaces.

NL: De schouw Todos is een moderne schouw met een strakke vormgeving. Bij het ontwerp van dit model zijn niet alleen verschillende kleuren steen met elkaar gecombineerd maar wordt naast Fossil Stone ook gebruik gemaakt van Broken Stone. Door zijn compacte afmetingen is dit model ook in kleinere ruimtes te plaatsen.

D: Der Kamin Todos hat eine moderne Formgebung. Beim Entwurf dieses Modells hat man nicht nur Steine in verschiedenen Farben kombiniert, sondern neben Fossil-Stone auch Broken Stone verarbeitet. Durch sein kompaktes Format passt er auch sehr gut in kleinere Räume.

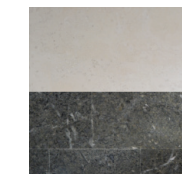
F: La cheminée Todos est une cheminée moderne à la forme épurée. A la conception de ce modèle, on ne combine pas seulement différentes couleurs de pierre, mais on utilise également le Fossil Stone en plus du Broken Stone. Grâce à ses dimensions compactes, ce modèle peut également être placé dans des espaces plus petits.



Colour:

Fossil Stone (Polished only)

Off white and Grey



Insert:

Ceramic Fire



Bio Ethanol burner 4114LB



AMBIANCE

Freestanding Models

H - 1950 mm | W - 1100 mm | D - 350 mm

E: The Ambiance is a contemporary free-standing surround with a straight design. This surround is very suitable as room divider. The design gives a beautiful view through the surround where the fire is visible from both front and back. The Ambiance is also available a regular surround.

NL: De Ambiance is een moderne vrijstaande haard met een zeer strakke vormgeving. Dit model is zeer geschikt als room-divider. Het ontwerp van dit model geeft een mooie doorkijk waarbij het vuurbeeld van de voor- en de achterzijde te zien is. De Ambiance is ook leverbaar als 'schouw'.

D: Das freistehende Kaminmodell Ambiance hat eine moderne Formgebung. Dieses freistehende Modell eignet sich sehr gut als Raumteiler. Man hat eine schöne Durchsicht, wobei man das Feuer von der Vorder- und Rückseite sehen kann. Ambiance ist auch lieferbar als Standkamin.

F: L'Ambiance de est un foyer indépendant moderne à la forme très épurée. Ce modèle est très approprié comme « diviseur d'espace ». La conception de ce modèle offre une belle perspective où l'image des flammes est visible à l'avant et à l'arrière.



Colour:

MDF

White



844

Insert:

Ceramic Fire



Bio Ethanol burner 8014LS



ATRI

Freestanding models

H - 640 mm | W - 950 mm | D - 400 mm

E: The Atri is a modern contemporary free-standing surround. The straight lines in aluminium make the Atri a true design fire. Due to its compact dimensions, the Atri can very well be placed in smaller spaces. Surround Atri is also available as wall-surround.

NL: De Atri is een strak vorm gegeven moderne vrijstaande haard. De strakke uitvoering in aluminium maken van de Atri een echte design haard. Door zijn compacte formaat is de Atri ook in kleinere ruimtes te plaatsen. Het model Atri is tevens als wandmodel leverbaar.

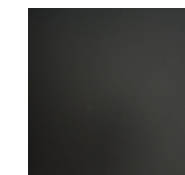
D: Der Kamin Atri ist ein moderner freistehender Kamin. Durch den geradlinigen Entwurf aus Aluminium ist Atri ein echter Designkamin. Durch seine kompakte Form kann er auch in kleineren Räumen aufgestellt werden. Das freistehende Modell Atri ist auch als Wandmodell lieferbar.

F: L'Atri est une cheminée autoportant t à la forme épurée. La finition épurée en aluminium fait de l'Atri un foyer vraiment design. Grâce à sa forme compacte, l'Atri peut également être placé dans des espaces plus petits. Le modèle Atri peut également être livré comme modèle mural. L'Atri est livré inclus Le brûleur bioéthanol dédié.

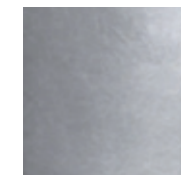
Colour possibilities:

Aluminium

Black



Silver





CUNEO

Freestanding Models

H - 105 mm | W - 530 mm | D - 260 mm

E: The Cuneo free-standing fire is very suitable as decoration on a table or cabinet. The Cuneo is a timeless fire, suitable for a contemporary or classic interior.

NL: De Cuneo vrijstaande haard is zeer geschikt als decoratie op een tafel of dressoir. De Cuneo is een tijdloos model, toepasbaar in een modern of klassiek interieur.

D: Der Kamin Cuneo ist ein freistehender Kamin und sehr geeignet als Dekoration auf einem Tisch oder einer Kommode. Cuneo ist ein zeitloses Modell, passend für moderne oder klassische Einrichtungen.

F: Le Cunéo est un foyer indépendant convenant très bien comme décoration sur une table ou un dressoir. Le Cunéo est un modèle intemporel, et applicable à un intérieur moderne ou classique.



Colour:

Concrete look

Grey



C14N

Insert:

Ceramic Fire



Bio Ethanol burner 4114LS



LASIZE

Freestanding Models

H - 1360 mm | W - 980 mm | D - 358 mm

E: The Lasize is a contemporary surround with a straight design. This surround is very suitable as room divider. The design gives a beautiful view through the surround where the fire is visible from both front and back.

NL: De Lasize is een moderne vrijstaande haard met een strakke vormgeving. Dit model is zeer geschikt als room-divider. Het ontwerp van dit model geeft een mooie doorkijk waarbij het vuurbeeld van de voor- en de achterzijde te zien is.

D: Der freistehende Kamin Lasize hat eine moderne Formgebung. Dieses Modell ist geeignet als Raumteiler und gibt einen schönen Durchblick, wodurch man das Feuer von beiden Seiten sehen kann.

F: Le Lasize de est un foyer indépendant et moderne à la forme épurée. Ce modèle convient très bien comme diviseur d'espace. La conception de ce modèle offre une belle perspective où l'image de la flamme est visible tant à l'avant qu'à l'arrière.



Colour possibilities:

MDF

White



844

Concrete look



C14N

Insert:

Ceramic Fire



Bio Ethanol burner 5820LB

MILANO

Freestanding Models

H - 890 mm | W - 760 mm | D - 300 mm

E: The Milano is a free-standing surround and a true piece of art. The special appearance of the Milano, makes this fire a piece of design in your house. The topside of the Milano can be independantly turned from the base.

NL: De Milano is een vrijstaande haard welke toont als een kunstwerk. De bijzondere vormgeving van de Milano maken deze haard tot een design stuk in uw huis. De bovenzijde van de Milano kan onafhankelijk van de onderzijde gedraaid worden.

D: Der freistehende Kamin Milano wirkt wie ein wie ein Kunstobjekt. Die besondere Formgebung von Milano macht ihn zu einem echten Designstück in Ihrem Haus. Die Oberseite von Milano kann unabhängig von der Unterseite gedreht werden.

F: Le Milano de est un foyer indépendant qui offre le rendu d'une œuvre d'art. La forme spéciale de Milano font de ce foyer une pièce design dans votre intérieur. Le dessus du Milano peut être tourné indépendamment du dessous.



Colour:

Concrete look

Grey



Insert:

Ceramic Fire



Bio Ethanol burner 4114S



SHIGO

Freestanding Models

H - 850 mm | W - 900 mm | D - 400 mm

E: The Shigo is a freestanding design fire. The Shigo combines a stone vase with a Bio Ethanol burner. A design object that can be placed in both classic and modern interiors.

NL: De Shigo is een vrijstaande design haard. De Shigo is een natuurstenen vaas gecombineerd met een Bio Ethanol brander. Een designobject dat zowel in een klassiek als modern interieur geplaatst kan worden.

D: Der Shigo ist ein freistehender Design-Kamin. Das Modell kombiniert eine Vase aus Naturstein mit einem keramischem Brenner. Ein Designobjekt, dass sowohl in eine klassische als auch moderne Einrichtung sehr gut passt.

F: Le Shigo est une cheminée design autoportante. Le Shigo se combine un vase en pierre avec un brûleur en céramique. Un objet de design que peut - être placé dans les intérieurs classiques et modernes.



Colour:

Broken Stone

Off White



F02

Grey



F04

Insert:

Ceramic Fire



Bio Ethanol burner 4114LB



SILO

Freestanding Models

H - 850 mm | W - 450 mm

E: The Silo is a free-standing design fire, designed by Hans Daalder. The designstudio of Hans Daalder stands for designs with clear lines and understandable beauty. The Silo comes standardly on wheels, which make it easy to move. The free-standing fire can be used both outdoors and indoors. We advise you to move the fire indoors when not in use outdoors, or in any case please the included cover over the fireplace. The Silo is including a fitted ceramic burner.

NL: De Silo is een vrijstaande design haard, ontworpen door Hans Daalder. De ontwerpstudio van Hans Daalder staat voor designs met heldere lijnen en begrijpelijke schoonheid. De Silo heeft wieltjes waarmee hij eenvoudig is te verplaatsen is. Deze vrijstaande design haard kan zowel buiten als binnen gebruikt worden. Als de haard buiten niet gebruikt wordt adviseren wij deze naar binnen te verplaatsen of in ieder geval de haard af te dekken met de bijgeleverde hoes. De Silo wordt geleverd inclusief bijpassende keramische brander.

Colour:

Stainless steel

Black



D: Der Silo ist ein freistehender Designkamin, welcher von Hans Daalder entworfen wurde. Das Entwurfstudio von Hans Daalder steht für Design, klare Linien und Schönheit. Da Silo Rollen hat, kann er ganz einfach verschoben werden. Dieser freistehende Designkamin ist für den Innen- und Außenbereich geeignet. Wenn der Kamin im Außenbereich eine Zeit lang nicht genutzt wird, empfehlen wir Ihnen den Kamin in den Innenbereich zu stellen oder ihn mit dazugehöriger Haube abzudecken. Silo wird inklusive passendem Bioethanolbrenner geliefert.

F: Le Silo est un foyer autoportant design, conçu par Hans Daalder. La maison de conception de Hans Daalder représenté des designs aux lignes claires et de la beauté compréhensible. Le Silo a des roulettes grâce auxquelles on peut le déplacer facilement. Ce foyer indépendant peut être utilisé tant en extérieur qu'en intérieur. Lorsque le foyer n'est pas utilisé dehors, nous vous conseillons de le déplacer à l'intérieur ou, en tous les cas, de le couvrir avec la housse livrée. Le Silo est livré avec Le brûleur bioéthanol dédié. Le Silo est livré avec le brûleur céramique dédié.





ELIN

Furniture

H - 450 mm | W - 1800 mm | D - 464 mm

E: The multimedia piece of furniture Elin not only brings a good atmosphere due to the integrated Bio Ethanol burner, but is also a practical piece for a TV or other multimedia appliances. There are openings in which the cables can easily be placed. On the left and right a door for extra storage.

NL: Het multimedia meubel Elin brengt niet alleen sfeer met de geïntegreerde Bio Ethanol brander maar is hiernaast ook een zeer praktisch meubel voor TV of andere multimedia apparatuur. Er zijn openingen voorzien zodat alle kabels makkelijk door het meubel doorgevoerd kunnen worden. Links en rechts een deur voor wat extra opslag.

D: Das Multimedia-Möbelstück Elin bringt mit dem integrierten Bio Ethanol Brenners nicht nur eine angenehme Atmosphäre in ihr Haus, sondern eignet sich auch hervorragend für TV- und andere Multimediageräte. Es sind kleine Öffnungen integriert, um alle Kabel einfach durchzuziehen. An der linken und rechten Seite befinden sich Fächer mit einer Tür, für zusätzlichen Stauraum.

F: Le multi media meuble ELIN ne vous donne seulement l'ambiance avec Le brûleur bioéthanol mais aussi pratique confort. Le meuble détient des ouvertures pour passer les câbles facilement dans le meuble. A gauche et à droite une porte pour de stockage supplémentaire.

Insert:

Ceramic Fire



Bio Ethanol burner 4114LS





ILVA

Furniture

H - 300 mm | W - 2455 mm | D - 428 mm

E: The multi media cabinet Ilva not only brings a good atmosphere due to the integrated Bio Ethanol burner, but is also a practical piece for a TV or other multimedia appliances. There are openings in which the cables can easily be placed. This high quality product is environment friendly produced in EU.

NL: De Ilva is een multimediamebel welke niet alleen een sfeer in huis brengt dankzij de geïntegreerde Bio Ethanol brander maar ook erg praktisch is voor een TV en/of andere multimedia apparatuur. Er zijn openingen voorzien voor kabels. Dit kwaliteitsproduct is milieuvriendelijk geproduceerd in de EU.

D: Das Multimedia-Möbel Ilva bringt mit dem integrierten Bio Ethanol Brenners nicht nur eine angenehme Atmosphäre in ihr Haus, sondern eignet sich auch hervorragend für TV- und andere Multimediageräte. Es sind kleine Öffnungen integriert, um alle Kabel einfach durchzuziehen. Dieses Qualitätsprodukt wurde in der EU umweltfreundlich hergestellt.

F: Le Multi media meuble Ilva ne vous donne seulement l'ambiance avec Le brûleur bioéthanol mais aussi pratique confort. Le meuble détient des ouvertures pour passer les câbles facilement dans le meuble. Ce produit de qualité a été produit de manière écologique dans l'UE.

Insert:

Ceramic Fire



Bio Ethanol burner 4114LS





ISKRA

Furniture

H - 300 + 1600 mm | W - 2455 mm | D - 428 mm

E: The wall-cabinet Iskra not only brings a good atmosphere due to the integrated Bio Ethanol burner, but is also a practical piece for a TV or other multimedia appliances. There are openings in which the cables can easily be placed. This high quality product is environment friendly produced in EU.

NL: De Iskra is een wandmeubel welke niet alleen een sfeer in huis brengt dankzij de geïntegreerde Bio Ethanol brander maar ook erg praktisch is voor een TV en/of andere multimedia apparatuur. Er zijn openingen voorzien kabels. Dit kwaliteitsproduct is milieuvriendelijk geproduceerd in de EU.

D: Das Wandmöbel Iskra bringt mit dem integrierten Bio Ethanol Brenners nicht nur eine angenehme Atmosphäre in ihr Haus, sondern eignet sich auch hervorragend für TV- und andere Multimediageräte. Es sind kleine Öffnungen integriert, um alle Kabel einfach durchzuziehen. Dieses Qualitätsprodukt wurde in der EU umweltfreundlich hergestellt.

F: Le meuble mural Iskra ne vous donne seulement l'ambiance avec Le brûleur bioéthanol mais aussi pratique confort. Le meuble détient des ouvertures pour passer les câbles facilement dans le meuble. Ce produit de qualité a été produit de manière écologique dans l'UE.

Insert:

Ceramic Fire



Bio Ethanol burner 4114LS





ATRI

Wall-mounted models

H - 600 mm | W - 950 mm | D - 165 mm

E: The Atri is a modern contemporary wall-surround. The straight lines in aluminium make the Atri a true design fire. Due to its compact dimensions, the Atri can very well be placed in smaller spaces. Surround Atri is also available as free-standing surround.

NL: De Atri is een strak vorm gegeven moderne wandhaard. De strakke uitvoering in aluminium maken van de Atri een echte design haard. Door zijn compacte formaat is de Atri ook in kleinere ruimtes toepasbaar. Het model Atri is tevens als vrijstaand model leverbaar.

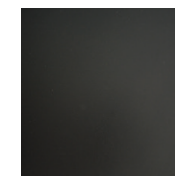
D: Der Atri ist ein moderner Wandkamin. Die straffe Formgebung aus Aluminium machen aus Atri einen echten Designkamin. Durch seine kompakte Form passt er auch in kleinere Räume. Atri kann auch als freistehender Kamin geliefert werden.

F: L'Atri est une cheminée murale à la forme épurée. La finition épurée en aluminium fait de l'Atri une vrai cheminée design. Grâce à sa forme compacte, l'Atri peut également être placé dans des espaces plus petits. Le modèle Atri peut également être livré comme modèle autoportant. L'Atri est livré avec Le brûleur bioéthanol dédié.

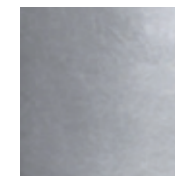
Colour possibilities:

Aluminium

Black



Silver





GOYA

Wall-mounted models

H - 645 mm | W - 970 mm | D - 200 mm

E: The Goya wall-surround is of timeless design. The Goya is made of a metal wall-fire with a MDF decorative frame. The Goya is available in several colours.

NL: De Goya wandhaard is een mooie tijdloze designhaard. De Goya is opgebouwd uit een metalen wandhaard met een MDF sierlijst. De Goya is leverbaar in verschillende kleurstellingen.

D: Der Wandkamin Goya besticht durch sein schönes zeitloses Design. Goya ist aus einer Metallwand sowie mit einer MDF-Zierleiste gefertigt. Goya ist in mehreren Farben lieferbar.

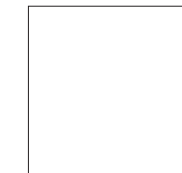
F: La cheminée murale Goya est un beau foyer design et intemporel. Le Goya est construit d'un foyer mural avec une bordure MDF. Le Goya peut être livré dans différentes couleurs.



Colour possibilities:

MDF

White



Black



Concrete look

Grey



C14N

Insert:

Ceramic Fire



Bio Ethanol burner 4114B



NOVA

Wall-mounted models

H - 620 mm | W - 600 mm | D - 300 mm

E: The Nova wall-surround is of contemporary timeless design. The Nova has a black backplate, which creates extra depth of the fire. The concrete-look is made of composite. Composite is light weighted and waterproof.

NL: De Nova wandhaard is een modern tijdloos model. De Nova heeft als achterwand een zwart paneel waarmee extra diepte in het vuurbeeld gecreëerd wordt. De betonlook is gecreëerd met een composiet materiaal. Composiet is licht en watervast.

Colour:

Concrete look

Grey



D: Der Wandkamin Nova im Betonlook ist modern und zeitlos. Nova hat als Rückwand eine schwarze Platte, wodurch das Feuerbild mehr Tiefe bekommt. Der Betonlook wird durch einen Mix verschiedener Materialien erzeugt, welche leicht und wasserfest sind.

F: Le foyer mural Nova est un modèle moderne et intemporel. Le Nova a comme panneau arrière un panneau en verre noir grâce auquel une profondeur dans l'image des flammes se crée. Le look de béton a été réalisé d'un matériel composite. Le composite est léger et imperméable.



Insert:

Ceramic Fire



Bio Ethanol burner 4114LB



QUERO

Wall-mounted models

H - 750 mm | W - 600 mm | D - 245 mm

E: The Quero is a design wall-surround, designed by Hans Daalder. The designstudio of Hans Daalder stands for designs with clear lines and understandable beauty. The Quero is a compact wall-surround, which is very suitable for smaller spaces.

NL: De Quero is een design wandhaard, ontworpen door Hans Daalder. De ontwerpstudio van Hans Daalder staat voor designs met heldere lijnen en begrijpelijke schoonheid. De Quero is een compacte wandhaard die ook goed tot zijn recht komt in kleinere ruimtes.

D: Der Quero ist ein Design-Wandkamin, entworfen durch Hans Daalder. Das Entwurfstudio von Hans Daalder, steht für Design mit klaren Linien und Schönheit. Quero ist ein kompakter Wandkamin, den man auch sehr gut in kleineren Räumen platzieren kann.

F: Le Quero de est un foyer mural design, conçu par Hans Daalder. La maison de conception de Hans Daalder est synonyme de designs aux lignes claires et de beauté compréhensible. Le Quero est un foyer mural compact, qui s'accommode parfaitement de plus petites pièces.



Colour possibilities:

Colour frame

Black



Colour possibilities back plate:

Black Steel



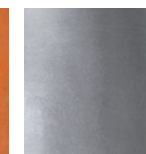
Black Glass



Corten Steel



Stainless steel



Insert:

Ceramic Fire



Bio Ethanol burner 4114LB

TRIVERO 130

Wall-mounted models

H - 465 mm | W - 1270 mm | D - 140 mm

E: The Trivero 130 is a long (wide) design fire. The Trivero is easy in use and gives a realistic fire. This design fire uses our latest LED technology, operation via the touch-screen or remote control. The Trivero can be used for additional heating or purely for decorative purposes.

- Heating: 0-700-1400 Watt (to be programmed)
- Timer function

NL: De Trivero 130 is een lange (brede) design haard. De Trivero is eenvoudig in gebruik en geeft een levensecht vuurbeeld. Deze design haard maakt gebruik van onze allerlaatste LED techniek, de bediening kan via het touch-screen of met een afstandsbediening. De Trivero kan worden gebruikt als bij-verwarming of enkel decoratief.

- Verwarming: 0-700-1400 Watt (instelbaar)
- Timer functie

D: Der Trivero 130 ist ein breiter Design Hängekamin. Der Trivero ist leicht zu bedienen und zeigt ein realistisches Feuerbild. Dieser Designkamin verwendet unsere letzte LED-Technik und ist mittels Touch-Screen oder einer Fernbedienung zu bedienen. Trivero kann entweder nur dekorativ oder auch als zusätzliche Heizung verwendet werden.

- Heizleistung: 0-700-1400 Watt (einstellbar)
- Zeitschaltuhr

F: Le Trivero 130 est un long (large) cheminée design. Trivero est facile à utiliser et donne une image de flamme réaliste. Cette cheminée design utilise notre dernière technologie LED, fonctionne par l'écran tactile ou la télécommande. Le Trivero peut être utilisé comme chauffage supplémentaire ou uniquement en tant qu'élément décoratif.

- Chauffage: 0-700-1400 Watt (réglable)
- Fonction de minutes



TRIVERO 180

Wall-mounted models

H - 465 mm | W - 1830 mm | D - 140 mm

E: The Trivero 180 is a long (wide) design fire. The Trivero is easy in use and gives a realistic fire. This design fire uses our latest LED technology, operation via the touch-screen or remote control. The Trivero can be used for additional heating or purely for decorative purposes.

- Heating: 0-700-1400 Watt (to be programmed)
- Timer function

NL: De Trivero 180 is een lange (brede) design haard. De Trivero is eenvoudig in gebruik en geeft een levensecht vuurbeeld. Deze design haard maakt gebruik van onze allerlaatste LED techniek, de bediening kan via het touch-screen of met een afstandsbediening. De Trivero kan worden gebruikt als bij-verwarming of enkel decoratief.

- Verwarming: 0-700-1400 Watt (instelbaar)
- Timer functie

D: Der Trivero 180 ist ein breiter Design Hängekamin. Der Trivero ist leicht zu bedienen und zeigt ein realistisches Feuerbild. Dieser Designkamin verwendet unsere letzte LED-Technik und ist mittels Touch-Screen oder einer Fernbedienung zu bedienen. Trivero kann entweder nur dekorativ oder auch als zusätzliche Heizung verwendet werden.

- Heizleistung: 0-700-1400 Watt (einstellbar)
- Zeitschaltuhr

F: Le Trivero 180 est un long (large) cheminée design. Trivero est facile à utiliser et donne une image de flamme réaliste. Cette cheminée design utilise notre dernière technologie LED, fonctionne par l'écran tactile ou la télécommande. Le Trivero peut être utilisé comme chauffage supplémentaire ou uniquement en tant qu'élément décoratif.

- Chauffage: 0-700-1400 Watt (réglable)
- Fonction de minutes





UMBRIA

Wall-mounted models

H - 650 mm | W - 740 mm | D - 340 mm

E: The Umbria wall-surround is of contemporary timeless design. The Umbria has a backplate made of black glass, which creates extra depth of the fire.

NL: De Umbria wandhaard is een modern tijdloos model. De Umbria heeft als achterwand een zwart glazen paneel waarmee extra diepte in het vuurbeeld gecreëerd wordt.

D: Der Umbria Wandkamin ist ein modernes zeitloses Modell. Der Umbria hat eine Rückwand aus schwarzem Glas, wodurch das Feuerbild extra Tiefe bekommt.

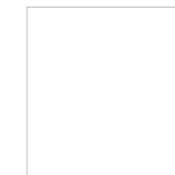
F: L'Umbria est un foyer mural moderne et intemporel. L'Umbria a comme panneau arrière un panneau en verre noir grâce auquel une profondeur dans l'image des flammes se crée.



Colour:

MDF

White



844

Insert:

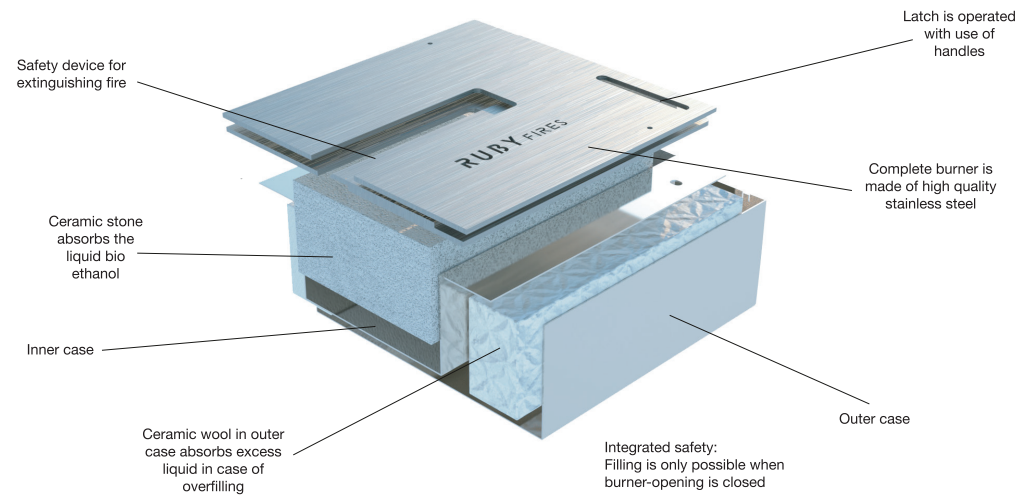
Ceramic Fire



Bio Ethanol burner 5820LB

BIO ETHANOL BURNERS

The Safest Bio Fire



E: The Ruby Fires ceramic burner is equipped with a patented ceramic (porous) stone.

The bio ethanol is completely absorbed in the ceramic stone. As soon as the burner is unmuted, make the evolved gas for a good looking and economic combustion that to 50% more efficient in comparison to other burners. The most secure way of open fire.

The burning is completely clean. Due to the lack of exhaust gases there is no flue required making the ceramic burner can be placed in virtually any room. Our ceramic burners are in all testing as the safest tested. All Ruby Fires ceramic burners have a lifetime warranty!

NL: De Bio Ethanol brander van Ruby Fires is uitgevoerd met een gepatenteerde keramische (poreuze) steen.

De brandvloeistof wordt volledig in de keramische steen geabsorbeerd. Zodra de brander open gezet wordt, zorgt het vrijkomende gas voor een rustige economische verbranding die tot 50% zuiniger is in vergelijking tot andere branders. De meest veilige manier van open vuur.

De verbranding is volkomen schoon. Door het ontbreken van rookgassen is er geen rookkanaal nodig waardoor de Bio Ethanol brander in bijna elke ruimte geplaatst kan worden. Onze Bio Ethanol branders zijn in alle testen als veiligste getest. Alle keramische branders van Ruby Fires hebben een levenslange garantie!

D: Der keramische Bioethanolbrenner von Ruby Fires ist mit einem patentierten Keramikstein (poröser Stein) ausgestattet.

Die Brennflüssigkeit wird komplett durch einen keramische Stein absorbiert. Sobald der Brenner angezündet wird, sorgt der freikommende Dampf aus dem Stein für eine ruhige und ökonomische Verbrennung, welche im Vergleich zu herkömmlichen Brennern, bis zu 50% weniger Brennflüssigkeit verbraucht. Das sichtbarste offene Feuer!

Die Verbrennung von einem keramischen Bioethanolbrenner ist völlig sauber. Ein Schornstein benötigt man nicht, dadurch kann der keramische Bioethanolbrenner fast in jedem Raum platziert werden. Die keramischen Bioethanolbrenner von Ruby Fires sind als die Sichersten getestet. Alle Ruby Fires keramischen Bioethanolbrenner haben eine lebenslange Garantie!

F: Le brûleur en céramique de Ruby Fires est équipé d'une pierre en céramique (poreuse).

La pierre céramique s'imbibe complètement de combustible. Dès que le brûleur est ouvert, le gaz libéré permet une combustion économique, jusqu'à 50% plus économique que d'autres brûleurs. C'est le feu ouvert le plus sécurisé du marché.

La combustion est complètement propre. Ne créant pas d'émission, de fumée et de suie, vous n'avez pas besoin d'un conduit et ainsi, les brûleurs en céramique peuvent être placés dans pratiquement chaque pièce. Nos Le brûleur bioéthanol sont testés comme les plus sécurisés dans tous les tests effectués. Tous les brûleurs en céramique de Ruby Fires ont une garantie à vie!

BUILT-IN UNIT PROFILE

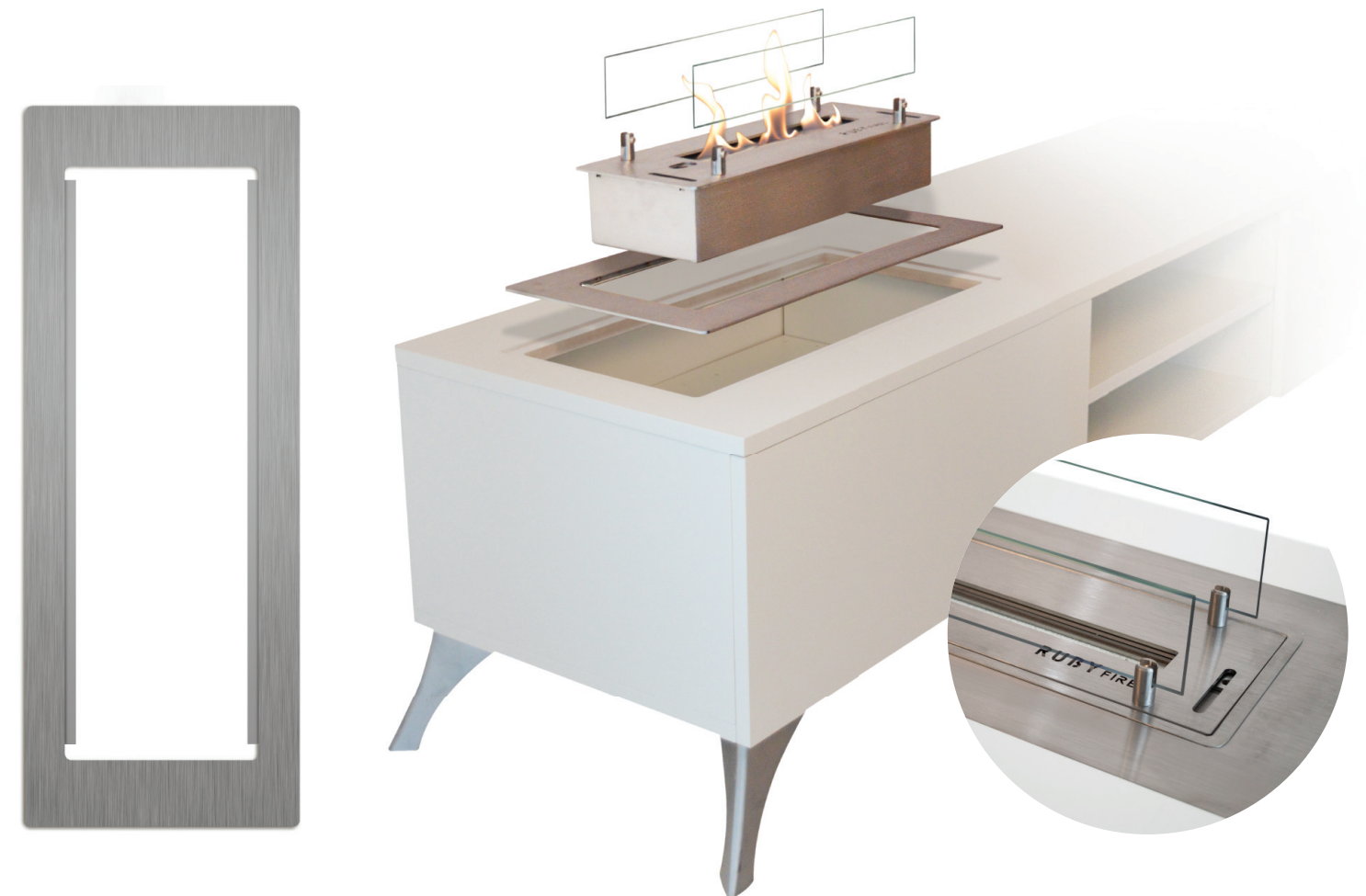
Built-in your Bio Ethanol Burner

E: The built-in units 4114L & 8014L are designed for use in combination with the Bio Ethanol burner 4114L or 8014L. The profile protects your project or furniture against the heat that is produced by the burner and makes installation easier. The built-in unit will be delivered including corresponding Bio Ethanol burner.

NL: De inbouwunits 4114L & 8014L zijn ontworpen voor gebruik in combinatie met de Bio Ethanol brander 4114L of 8014L. Het profiel beschermd uw project of meubelstuk tegen de warmte die door de Bio Ethanol brander geproduceerd wordt en vergemakkelijkt de inbouw. De inbouwunit wordt geleverd inclusief de bijbehorende brander.

D: Das Ruby Fires Einbauprofil 4114L & 8014L ist für den Einbau der keramischen Bioethanolbrenner 4114LS und 8014 LS entworfen. Das Profil schützt die Oberfläche ihres Projektes oder Möbelstücks gegen Hitze, die durch den keramischen Bioethanolbrenner produziert wird und erleichtert Ihnen zusätzlich die Installation. Die Einbauprofile werden inklusive des passenden Brenners geliefert.

F: L'unité encastrable 4114L & 8014L est conçue pour une utilisation en combinaison avec un brûleur bioéthanol 4114L & 8014L. L'unité encastrable protège votre projet ou meuble de la chaleur produite par Le brûleur bioéthanol et facilite l'installation. L'unité encastrable sera livrée inclus le brûleur correspondant.



BIO ETHANOL BURNERS

The safest Bio Fire

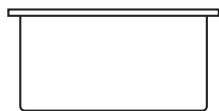
E: The Bio Ethanol burner is made of stainless steel and is standardly delivered including all necessary appliances like glass screens, lighter and funnel. The Lip version is designed for building in, the top plate of the burner is larger than the rest of the burner like a rim. Our Bio Ethanol burners have been thoroughly tested and came out as the safest available.

NL: Bio Ethanol branders zijn uitgevoerd in RVS en worden geleverd inclusief alle toebehoren zoals glasplaatjes, aansteker en trechter. De Lip uitvoering is bedoeld voor inbouw, de bovenplaat van de brander steekt hierbij iets over de daadwerkelijke brander heen. Onze Bio Ethanol branders zijn in alle testen als veiligste getest.

D: Die Bioethanolbrenner sind aus RVS gefertigt und werden inklusive allem Zubehör, wie Glasplatten, Feuerzeug und Trichter geliefert. Die Ausführung mit Überstand ist für den Einbau gedacht. Die Oberplatte steht hierbei etwas über den Brenner heraus. Unsere Bioethanolbrenner sind als die Sichersten getestet.

F: Les brûleurs bioéthanol sont réalisés en inox et livré avec tous les accessoires correspondants comme des plaques de verre, un briquet et un entonnoir. La réalisation L est destiné à être encastré, la plaque supérieur du brûleur est plus grande que le brûleur lui-même. Nos brûleurs bioéthanol sont approuvé comme les plus sécurisés dans tous les tests.

With lip



Without lip



1. BIO ETHANOL BURNER 4114

Colour	Black or Stainless Steel
Execution	Without lip
Dimensions (LxWxD)	409 x 137 x 78 mm
Capacity	± 0,8 liter
Usage	± 0,30 l/h.
Burning time	3 - 4 h.
Heat output	2 kW.
Room size	min. 25m ²

2. BIO ETHANOL BURNER 4114L

Colour	Black or Stainless Steel
Execution	With lip
Dimensions (LxWxD)	409 x 137 x 78 mm
Top plate (LxW)	429 x 157 mm
Capacity	± 0,8 liter
Usage	± 0,30 l/h.
Burning time	3 - 4 h.
Heat output	2 kW.
Room size	min. 25m ²

3. BIO ETHANOL BURNER 4120

Colour	Black
Execution	Without lip
Dimensions (LxWxD)	406 x 200 x 78 mm
Capacity	± 1,5 liter
Usage	± 0,50 l/h.
Burning time	3 - 4 h.
Heat output	2,5 kW.
Room size	min. 25m ²

4. BIO ETHANOL BURNER 5820L

Colour	Black or Stainless Steel
Execution	With lip
Dimensions (LxWxD)	576 x 200 x 79 mm
Top plate (LxW)	596 x 220 mm
Capacity	± 1,5 liter
Usage	± 0,47 l/h.
Burning time	3 - 4 h.
Heat output	3 kW.
Room size	min. 35m ²

5. BIO ETHANOL BURNER 5820

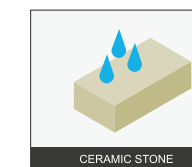
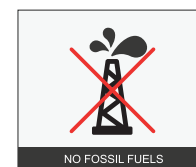
Colour	Black or Stainless Steel
Execution	Without lip
Dimensions (LxWxD)	576 x 200 x 79 mm
Contents	± 1,5 liter
Usage	± 0,47 l/h.
Burning time	3 - 4 h.
Heat output	3 kW.
Room size	min. 35m ²

6. BIO ETHANOL BURNER 8014L

Colour	Black or Stainless Steel
Execution	With lip
Dimensions (LxWxD)	801 x 137 x 79 mm
Top (LxW)	821 x 157 mm
Capacity	± 2 liter
Usage	± 0,49 l/h.
Burning time	3 - 4 h.
Heat output	3,5 kW.
Room size	min. 35m ²

7. BIO ETHANOL BURNER 11814L

Colour	Stainless Steel
Dimensions (LxWxD)	1181 x 137 x 77 mm
Execution	With lip
Top (LxW)	1200 x 157 mm
Capacity	± 2 x 1,25 liter
Usage	± 2 x 0,40 l/h.
Burning time	3 - 4 h.
Heat output	4 kW.
Room size	min. 40m ²



BUILT-IN UNITS

Including Bio Ethanol burner

E: A Ruby Fires fire is a combination of a surround and insert. If you already have an existing fireplace or you want to design a fireplace yourself, you can choose a fireplace insert. You can choose from different electrical or bio ethanol inserts in different sizes.

If you like a 'real fire', choose our ceramic burner. For this we have developed special built-in units. This built-in unit allows you to easily install yourself, a flue is not needed.

NL: Een Ruby Fires haard is een combinatie van een schouw en inzethaard. Indien u een bestaande haard heeft of zelf een haard wilt ontwerpen kiest u een inzethaard. Wij bieden u de keuze tussen verschillende elektrische of bio ethanol inzethaarden in verschillende formaten.

Indien u van 'echt' vuur houdt, kies dan voor onze bio ethanol brander met keramische steen. We hebben hiervoor speciale inbouw-units ontwikkeld. Deze inbouw-unit is eenvoudig zelf in te bouwen, een rookgasafvoer is niet nodig.

D: Ein Ruby Fires Kamin ist eine Kombination aus einem Kamin und einem

8. BUILT-IN UNIT S



H - 690 mm | W - 500 mm | D - 210 mm

Bio Ethanol burner 4120B

Kamineinsatz. Wenn sie bereits einen Kamin haben oder ihren Kamin selbst gestalten möchten, dann können Sie einen unserer verschiedenen Kamineinsätze auswählen. Sie können zwischen elektrischen Kamineinsätzen und Bioethanol-Kamineinsätzen in verschiedenen Größen wählen.

Wenn sie ein echtes Feuer bevorzugen, dann wählen sie einen unserer Bioethanol-Kamineinsätze. Hierfür haben wir auch spezielle Einbauunits beziehungsweise Einbaukästen entwickelt. Diese können einfach installiert werden, ein Rauchabzug ist nicht notwendig.

F: Une cheminée de Ruby Fires est une combinaison d'une cheminée et d'un insert. Avez-vous déjà une cheminée existante ou voulez-vous designer une cheminée vous-même, vous pouvez choisir pour un insert. Vous pouvez choisir entre différentes inserts électriques ou inserts bio éthanol et dans plusieurs dimensions.

Si vous voulez un 'vrai feu', vous choisissez pour notre Le brûleur bioéthanol. Pour cela, nous avons spécialement développé des inserts. Cet insert est simplement à encastrier vous-même, un tuyau n'est pas nécessaire.

9. BUILT-IN UNIT L



H - 710 mm | W - 680 mm | D - 210 mm

Bio Ethanol burner 5820B

10. BUILT-IN UNIT L WITH STONE DECOR



H - 744 mm | W - 685 mm | D - 225 mm

Bio Ethanol burner 5820B

11. BUILT-IN UNIT L WITH MEDALLION



H - 744 mm | W - 685 mm | D - 225 mm

Bio Ethanol burner 5820B

12. BUILT-IN UNIT XL



H - 539 mm | W - 949 mm | D - 217 mm

Bio Ethanol burner 8014LB



13. BUILT-IN UNIT XXL

Including Bio Ethanol burner

H - 539 mm | W - 1330 mm | D - 217 mm

E: The Built-in unit XXL is designed for use in combination with the Bio Ethanol burner 11814LS. The insert protects your design against the heat that is produced by the burner. The back plate is removable so this built-in unit also can be installed as a see-through fireplace.

The built-in unit will be delivered including Bio Ethanol burner.

NL: De inbouwunit XXL is ontworpen voor gebruik in combinatie met de Bio Ethanol brander 11814LS. De inbouwunit beschermt uw ontwerp tegen de warmte die door de Bio Ethanol brander geproduceerd wordt. De achterplaat is uitneembaar waardoor deze inbouwunit ook als doorkijk-haard ingebouwd kan worden.

De inbouwunit wordt geleverd inclusief de bijbehorende brander.

D: Der Ruby Fires XXL Einbausatz ist für den Gebrauch in Kombination mit dem keramischen Bioethanolbrenner 11814LS entworfen. Der Einbausatz schützt Ihren Kamin gegen Wärme, die durch die keramische Bioethanolbrenner produziert wird. Die Rückwand ist abnehmbar, so dass dieses Einbaukasten auch als durchsichtiger Kamin installiert werden kann.

Die Einbaukästen werden inklusive der zugehörigen Bioethanolbrenner geliefert.

F: L'unité encastrable XXL de Ruby Fires est conçue pour une utilisation en combinaison avec un brûleur bioéthanol 11814LS. L'unité encastrable protège votre cheminée ou meuble de la chaleur produite par Le brûleur bioéthanol. La plaque arrière est amovible de sorte que cette unité intégrée peut également être installée comme un foyer transparent.

L'unité encastrable sera livrée inclus le brûleur correspondant.



BIO ETHANOL BURNERS

Built-in examples

E: Design your own fireplace? Designing your own exclusive fireplace has never been easier! With the complete bio ethanol built-in units from Ruby Fires you can easily design your dream fire.

Installing a flue or chimney is a complicated job that is usually left to the expert. How easy would it be if we do not need a flue?
A Ruby Fires fireplace is easy to install as a do-it-yourself job, a chimney is not needed!

If you do not have job experience and you prefer to leave the installation of your dream fireplace to the craftsman, we would like to put you in touch with a specialist who can realize your project.

NL: Je eigen exclusieve haard ontwerpen was nog nooit zo makkelijk! Met de complete bio ethanol inbouwunits van Ruby Fires ontwerp je eenvoudig je droomhaard.

Het installeren van een rookkanaal of schoorsteen is een ingewikkelde klus die meestal aan de vakman wordt overgelaten. Hoe makkelijk is het dan als we geen rookkanaal nodig hebben?
Een haard van Ruby Fires is eenvoudig als doe-het-zelf klus te plaatsen, een schoorsteen is niet nodig!

Heb je geen klus ervaring en laat je de installatie van je droomhaard liever aan de vakman over dan brengen we je graag in contact met een specialist die jouw project kan realiseren.

D: Möchten Sie ihren eigenen Kamin oder Feuerstelle selbst entwerfen?

Das geht, denn eigene exklusive Kamine zu entwerfen war noch nie so einfach! Mit unseren Bioethanol-Einbausets können sie nach eigenen Wünschen ihren Kamin entwerfen!

Einen Kamin in einem Apartment oder einer Neubauwohnung zu installieren ist in den meisten Fällen nicht möglich. Die Installation eines Schornsteins ist eine komplizierte Aufgabe, die in den meisten Fällen nur durch einen Fachmann ausgeführt werden kann. Wie wäre es, wenn sie für ihren Kamin keinen Schornstein benötigen?
Ein Kamin von Ruby Fires ist einfach selbst zu installieren, ein Schornstein wird nicht benötigt.

Falls sie keine Erfahrung haben oder die Installation nicht selbst vornehmen können, dann bringen wir sie mit einem Fachmann in Kontakt, welcher ihr Projekt realisieren kann.

F: Aimeriez-vous concevoir votre propre cheminée ? C'est possible et cela n'a jamais été aussi facile ! Avec nos brûleurs au bioéthanol, vous pouvez créer votre cheminée selon vos souhaits !

Un conduit de cheminée est nécessaire pour un foyer au bois ou au gaz, permettant ainsi d'éliminer tous les polluants. Récemment, il y a eu beaucoup de discussions sur l'interdiction de ces poêles dans les grandes villes. Mais soyons honnêtes, l'odeur est sûrement agréable pour vous mais cela peut être désagréable pour vos voisins.

L'installation d'une cheminée est une tâche compliquée qui, pour la plupart des cas, ne peut être effectuée que par un spécialiste. Que diriez-vous de ne pas avoir besoin de conduit de cheminée pour votre cheminée ? Une cheminée de Ruby Fires est facile à installer, sans aucun conduit.

Si vous n'avez pas d'expérience ou que que vous ne pouvez pas faire l'installation vous même, nous vous contacterons avec un professionnel qui pourra réaliser votre projet.



LED FIREPLACES

Realistic electric fire

E: A LED fireplace is a nice and easy way to create the effect of a fire. The fireplaces can be used decoratively but also have a heating mode. The technique of a LED fireplace is quite simple, light projection on a rotating spindle. In combination with beautifully glowing wood logs this gives very realistic flames. Most fireplaces have different options for the light and heat and are equipped with a remote control.

A LED fireplace is completely maintenance free. The fireplace is ideal for use as a additional heater. If the fireplace is used only for decorative purposes, the power consumption is negligible.

NL: Een LED haard is een mooie en makkelijke oplossing om het effect van een open vuur te creëren. De haarden kunnen decoratief gebruikt worden maar hebben ook een verwarmingsstand. De techniek van een LED haard is vrij eenvoudig, lichtprojectie op een draaiende spil. In combinatie met houtstammetjes die mooi gloeien geeft dit een zeer realistisch vuurbeeld. De meeste haarden hebben verschillende licht en warmte standen en zijn voorzien van een afstandsbediening.

Een LED haard is volledig onderhoudsvrij. De haard is prima te gebruiken als bijverwarming. Als de haard enkel decoratief gebruikt wordt gebruikt is het stroomverbruik te verwaarlozen.

D: Ein LED Kamineinsatz ist eine schöne und einfache Möglichkeit, die Wirkung eines echten Feuers zu schaffen. Die Kamine können nicht nur dekorativ verwendet werden, sondern haben auch einen Heizbetrieb. Die Technik eines LED Kamineinsatzes ist recht einfach. Der Feuereffekt entsteht durch Lichtprojektion auf eine rotierende Spindel. In Kombination mit Holzspliten, die glühen gibt dies ein sehr realistisches Flammenbild. Die meisten Kamine haben unterschiedliche Positionen für Licht und Wärme und sind mit einer Fernbedienung ausgestattet.

Ein LED Kamin ist völlig wartungsfrei. Der Kamin ist ideal als zusätzliche Heizung. Wenn der Kamin nur dekorativ verwendet wird, ist der Stromverbrauch sehr gering.

F: Un foyer LED de est une belle solution que créer facilement l'effet d'un feu ouvert. Les foyers peuvent être utilisés décoratifs, mais ils ont aussi un mode chauffage. La technique d'un foyer LED est très simple, projection de la lumière sur un axe de rotation. En combinaison avec les bûches brillent ça vous donne un feu très réaliste. La plupart des cheminées ont des positions différentes de lumière et de la chaleur et sont équipées avec une télécommande.

Un foyer LED est sans entretien. Ce foyer est idéal pour utilisation comme un appareil de chauffage surplus. Si le foyer est utilisé uniquement décoratif, la consommation d'énergie est négligeable.



14. Elski LED

E: The Elski LED fireplace insert is developed as insert for a Ruby Fires surround. The Elski is easy in use and gives a realistic fire. The insert can be used for additional heating or purely for decorative purposes.

- Consumption 10 Watt
- Maintenance-free
- Functions with LED lights
- Adjustable flames
- Remote control
- Heating: 0 – 600 – 1200 Watt (to be programmed)
- Plug: EU grounded

NL: De Elski LED inzethaard is ontworpen voor een Ruby Fires schouw. De Elski is eenvoudig in gebruik en geeft een realistisch vuurbeeld. De haard kan gebruikt worden als bijverwarming of enkel decoratief.

- Verbruik 10 Watt
- Onderhoudsvrij
- Functioneert op basis van LED verlichting
- Regelbaar vlambeeld
- Afstandsbediening
- Verwarming: 0 - 600 - 1200 Watt (instelbaar)
- Stekker: EU geaard



Dimensions (HxWxD):
665 x 470 x 210 mm

D: Der Elski LED Kamineinsatz ist für einen Ruby Fires Kamin entworfen. Der Elski ist einfach im Gebrauch und zeigt ein sehr realistisches Flammenbild. Der Kamineinsatz kann als Nebenheizung oder allein zur Dekoration benutzt werden.

- Verbrauch 10 Watt
- Wartungsfrei
- Funktioniert auf Basis von LED-Beleuchtung
- Flammenbild ist regulierbar
- Fernbedienung
- Heizung 0 - 600 - 1200 Watt (einstellbar)
- Stecker: EU geerdet

F: Le foyer insert Elski de est conçue comme insert pour une cheminée Ruby Fires. L'Elski est simple d'utilisation et donne une image de flamme réaliste. L'insert peut être utilisé comme chauffage complémentaire ou uniquement en tant qu'élément décoratif.

- Consommation 10 Watt
- Sans entretien
- Fonctionne sur base d'un éclairage LED
- Image de la flamme réglable
- Télécommande
- Chauffage: 0 - 600 - 1200 Watt (réglable)
- Prise: EU mise à la terre

15. TF1560G LED

E: The TF1560G fireplace insert is developed as an insert for a Ruby Fires surround. The TF1560G is easy in use and gives a realistic fire. The insert can be used for additional heating or purely for decorative purposes.

- Consumption 10 Watt
- Maintenance-free
- Functions with LED lights
- Adjustable flames
- Remote control
- Heating: 0 - 400 - 800 Watt (to be programmed)
- Plug: EU grounded

NL: De TF1560G LED inzethaard is ontworpen voor een Ruby Fires schouw. De TF1560G is eenvoudig in gebruik en geeft een realistisch vuurbeeld. De haard kan gebruikt worden als bijverwarming of enkel decoratief.

- Verbruik 10 Watt
- Onderhoudsvrij
- Functioneert op basis van LED verlichting
- Regelbaar vlambeeld
- Afstandsbediening
- Verwarming: 0 - 400 - 800 Watt (instelbaar)
- Stekker: EU geaard



Dimensions (HxWxD):
670 x 511 x 215 mm

D: Der TF1560G LED Kamineinsatz wurde für einen Ruby Fires Kamin entworfen. Der TF1560G ist einfach im Gebrauch und zeigt ein sehr realistisches Flammenbild. Der Kamineinsatz kann als Nebenheizung oder allein zur Dekoration benutzt werden.

- Verbrauch 10 Watt
- Wartungsfrei
- Funktioniert auf Basis von LED-Beleuchtung
- Flammenbild ist regulierbar
- Fernbedienung
- Heizleistung: 0- 400 - 800 Watt (einstellbar)
- Stecker: EU geerdet

F: Le foyer insert TF1560G de est conçue comme insert pour une cheminée Ruby Fires. Le TF1560G est simple d'utilisation et donne une image de flamme réaliste. L'insert peut être utilisé comme chauffage complémentaire ou uniquement en tant qu'élément décoratif.

- Consommation 10 Watt
- Sans entretien
- Fonctionne sur base d'un éclairage LED
- Image de la flamme réglable
- Télécommande
- Chauffage: 0 - 400 - 800 Watt (réglable)
- Prise: EU mise à la terre



16. TRIVERO 90

LED Fireplace

H - 606 mm | W - 1100 mm | D - 140 mm

E: The Trivero 90 LED fire is developed as a fireplace insert without heating for installation projects. The Trivero 90 is easy in use and gives a realistic fire.

This design fireplace uses our latest LED technology, operation via the touch-screen or remote control.

- Consumption 15 Watt
- Maintenance-free
- Functions with LED lights
- Adjustable flames
- Remote control
- Plug: EU grounded

NL: De Trivero 90 LED inzethaard is ontworpen als inzethaard zonder verwarming voor inbouwprojecten. De Trivero 90 is eenvoudig in gebruik en geeft een levensecht vuurbeeld.

Deze haard maakt gebruik van onze allerlaatste LED techniek, de bediening kan via het touch-screen of met een afstandsbediening.

- Verbruik 15 Watt
- Onderhoudsvrij
- Functioneert op basis van LED verlichting
- Regelbaar vlambeeld
- Afstandsbediening
- Stekker: EU geaard

D: Der elektrische Kamineinsatz Trivero 90 ist entworfen wie Kamineinsatz ohne Heizung für Installationsprojekte. Der Trivero 90 ist leicht zu bedienen und zeigt ein sehr realistisches Feuerbild.

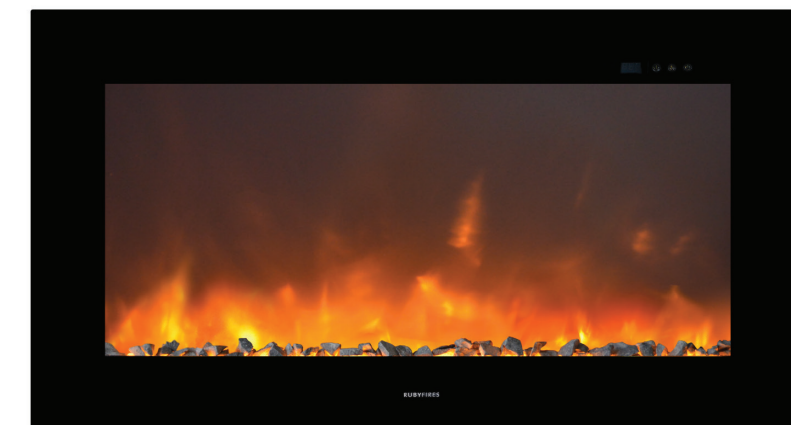
Dieser Kamin funktioniert mit unserer neusten LED-Technik und ist mittels Touch-Screen oder Fernbedienung zu bedienen.

- Verbrauch 15 Watt
- Wartungsfrei
- Funktioniert mittels LED-Beleuchtung
- Regelbare Flammenstärke
- Fernbedienung
- Stecker: EU geerdet

F: Le Trivero 90 LED insert est conçue comme insert sans chauffage pour projets d'installation. Le Trivero 90 est facile à utiliser et donne une image de flamme réaliste.

Cette cheminée design utilise notre dernière technologie LED, fonctionne par l'écran tactile ou la télécommande.

- Consommation 15 Watt
- Sans entretien
- Fonctionne au base d'éclairage LED
- Image de la flamme réglable
- Télécommande
- Prise: EU mise à la terre



17. Trivero 70 LED

E: The Trivero 70 LED fireplace insert is developed as insert for a Ruby Fires surround. The Trivero 70 is easy in use and gives a realistic fire. This fireplace uses our latest LED technology, operation via the touch-screen or remote control. The Trivero 70 can be used for additional heating or purely for decorative purposes.

The Trivero 70 comes with a set of basalt split stones for decoration.

- Consumption 10 Watt
- Maintenance-free
- Functions with LED lights
- Adjustable flames
- Remote control
- Heating: 0 - 400 - 800 Watt (to be programmed)
- Plug: EU grounded

NL: De Trivero 70 LED inzethaard is ontworpen als inzethaard voor een Ruby Fires schouw. De Trivero 70 is eenvoudig in gebruik en geeft een levensecht vuurbeeld. Deze haard maakt gebruik van onze allerlaatste LED techniek, de bediening kan via het touch-screen of met een afstandsbediening. De Trivero 70 kan worden gebruikt als bij-verwarming of enkel decoratief. Deze haard wordt geleverd inclusief een set basalt split stenen ter decoratie.

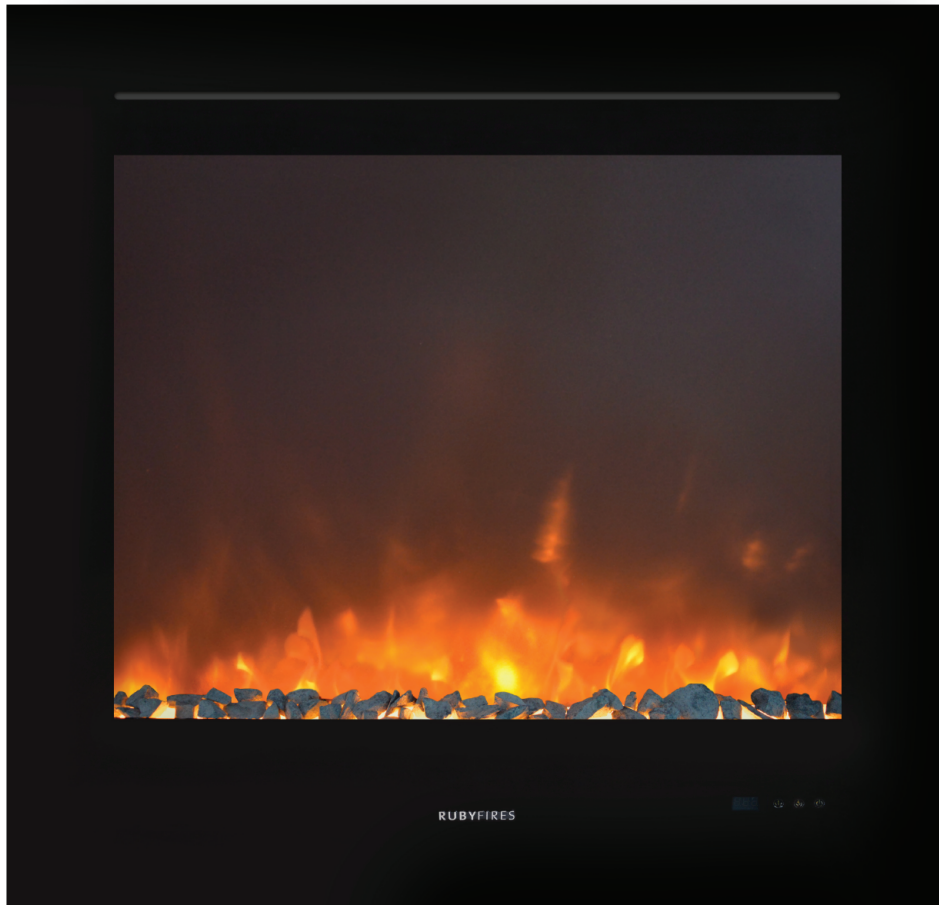
- Verbruik 10 Watt
- Onderhoudsvrij
- Functioneert op basis van LED verlichting
- Regelbaar vlambeeld
- Afstandsbediening
- Verwarming: 0 - 400 - 800 Watt (instelbaar)
- Stekker: EU geaard

D: Der elektrische Kamineinsatz Trivero 70 ist für einen Ruby Fires Kamin entworfen. Der Trivero 70 ist leicht zu bedienen und zeigt ein sehr realistisches Feuerbild. Dieser Kamin funktioniert mit unserer neusten LED-Technik und ist mittels Touch-Screen oder Fernbedienung zu bedienen. Der Trivero 70 kann entweder nur als Dekoration oder auch als zusätzliche Heizung benutzt werden. Der Trivero 70 wird inklusive Basaltsplit zur Dekoration geliefert.

- Verbrauch 10 Watt
- Wartungsfrei
- Funktioniert mittels LED-Beleuchtung
- Regelbare Flammenstärke
- Fernbedienung
- Heizleistung: 0 - 400 - 800 Watt (einstellbar)
- Stecker: EU geerdet

F: Le Trivero 70 est est conçue comme insert pour une cheminée Ruby Fires. Le Trivero 70 est facile à utiliser et donnez une image de flamme réaliste. Cette foyer utilise notre dernière technologie LED, fonctionne par l'écran tactile ou la télécommande. Le Trivero 70 peut être utilisé comme chauffage supplémentaire ou uniquement en tant qu'élément décoratif. Ce foyer est livré avec un set de gravier gris pour décoration.

- Consommation 10 Watt
- Sans entretien
- Fonctionne au base d'éclairage LED
- Image de la flamme réglable
- Télécommande
- Chauffage: 0 - 400 - 800 Watt (réglable)
- Prise: EU mise à la terre



*Dimensions (HxWxD):
690 x 660 x 196 mm*

18. Melini LED

E: The Melini LED fireplace insert is developed as an insert for a Ruby Fires surround. The Melini is easy in use and gives a realistic fire. The insert can be used for additional heating or purely for decorative purposes.

- Consumption 10 Watt
- Maintenance-free
- Thermostat
- Functions with LED lights
- Adjustable flames
- Heating: 0 – 900 – 1800 Watt (to be programmed)
- Plug: EU grounded

NL: De Melini LED inzethaard is ontworpen voor een Ruby Fires schouw. De Melini is eenvoudig in gebruik en geeft een realistisch vuurbeeld. De haard kan gebruikt worden als bijverwarming of enkel decoratief.

- Verbruik 10 Watt
- Onderhoudsvrij
- Thermostaat
- Functioneert op basis van LED verlichting
- Regelbaar vlambeeld
- Verwarming 0 - 900 - 1800 Watt (instelbaar)
- Stekker: EU geaard

D: Der Melini LED Kamineinsatz ist für einen Ruby Fires Kamin entworfen. Melini ist einfach im Gebrauch und zeigt ein sehr realistisches Flammenbild. Der Kamineinsatz kann als Nebenheizung oder allein zur Dekoration benutzt werden.

- Verbrauch 10 Watt
- Wartungsfrei
- Thermostat
- Funktioniert auf Basis von LED-Beleuchtung
- Regelbare Flamme
- Heizleistung: 0 - 900 - 1800 Watt (einstellbar)
- Stecker: EU geerdet

F: Le foyer insert Melini de est conçue comme insert pour une cheminée Ruby Fires. Le Melini est simple d'utilisation et donne une image de flamme réaliste. L'insert peut être utilisé comme chauffage complémentaire ou uniquement en tant qu'élément décoratif.

- Consommation 10 Watt
- Sans entretien
- Thermostat
- Fonctionne sur base d'un éclairage LED
- Image de la flamme réglable
- Chauffage: 0 - 900 - 1800 Watt (réglable)
- Prise: EU mise à la terre



*Dimensions (HxWxD):
620 x 620 x 235 mm*

ACCESSORIES

Logset 10 pieces



E: The ceramic logset is very suitable as decoration in amongst others our Bio Ethanol burners. The logs or branches can hardly be distinguished from true wood. Incombustible and scentless.

NL: De keramische houtset is zeer geschikt als decoratie bij o.a. onze Bio Ethanol branders. De takken of stammetjes zijn bijna niet te onderscheiden van echt hout. Onbrandbaar en reukloos.

D: Der keramische Holzsatz ist geeignet als Dekoration u.a. für unsere Bio Ethanol Brenners. Die Äste oder Stämme sehen fast aus wie echtes Holz. Nicht brennbar und geruchslos.

F: Le set de bois en céramique convient très bien comme élément décoratif pour i.o. nos Le brûleur bioéthanol. Les branches ou petites troncs sont quasi indissociables de bois véritable. Ininflammable et sans odeur.

Logset 6 pieces



Luxury Logset



Lighter

E: The lighter is extra-long and meant for safely lighting the burner.

NL: De aansteker is een extra lang model, bedoeld voor het veilig aansteken van een brander.

D: Das Feuerzeug ist ein extra langes Modell für das sichere Anzünden des Brenners.

F: Le briquet de Ruby Fires est un modèle allongé, destiné à allumer la flamme d'un brûleur d'une manière sécurisée.



White pebbles



Basalt split



CL100 Liquid fuel

E: The liquid fuel CL100 is a bio-ethanol, specially developed for use in combination with Bio Ethanol burners. A very clean, pure liquid fuel, which creates a beautiful, yellow flame. Combined with the Bio Ethanol burner, the safest combustion.

NL: De brandvloeistof CL100 is een bio ethanol speciaal samengesteld voor gebruik in combinatie met een Bio Ethanol brander. Een zeer schone brandvloeistof welke een mooi, geel vlambeeld creëert. In combinatie met een Bio Ethanol brander, de meest veilige verbranding.

D: Die Brennflüssigkeit CL 100 ist Bio-Ethanol, speziell entwickelt für den Einsatz in Kombination mit Bio Ethanol Brennern. Es ist ein sehr sauberer, reiner flüssiger Brennstoff, der eine schöne, gelbe Flamme erzeugt. Kombiniert mit dem Bio Ethanol Brenners, die sicherste Verbrennung.

F: Le liquide inflammable CL100 de est un éthanol bio spécialement composé pour être utilisé en combinaison à un Le brûleur bioéthanol. Un liquide inflammable très propre qui crée une belle image de flamme jaune. Combiné à Le brûleur bioéthanol, il s'agit de la combustion la plus sûre.



Sound effect module

E: The crackling sound effect box gives the sound effect of a true fire and can be used with your electric or ceramic fire. The crackling sound box copies the sound of an open fire with crackling logs. The volume of the sound effect can be adjusted. A nice addition to your fire.

NL: De knisper module® geeft een levensecht geluids effect bij uw elektrische of keramische haard. De knisper module® bootst het geluid na van een open haard met knappend hout. Het geluid kan naar wens hard of zacht worden ingesteld. Zeer leuke aanvulling voor uw haard.

D: Das Knistermodul produziert einen realistischen Toneffekt für Ihren elektrischen oder keramischen Kamineinsatz. Das Knistermodul erzeugt das Geräusch von brennendem Holz. Der Ton kann nach Wunsch laut oder leise eingestellt werden. Eine sehr schöne zusätzliche Option für Ihren Kamin.

F: Le module grésiller de offre un effet grandeur nature à votre foyer électrique ou céramique. Le module knisper imite le bruit d'un feu ouvert et le crépitement du bois. Le bruit peut être augmenté ou diminué selon votre souhait. Une très chouette complément à votre foyer.





V. 250618

A Vreekesweid 30 - 32
1721 PR Broek op Langedijk
The Netherlands

E info@rubyfires.com
W www.rubyfires.com